

das digitale Plakat

BILDSCHIRMWERBUNG
platzer-products
Seeburgstrasse 7
CH-9404 Rorschacherberg
T: +41 (0)71 855 66 60
office@bildschirm-werbung.com
<http://www.bildschirm-werbung.com>

das digitale Plakat

4
Größen



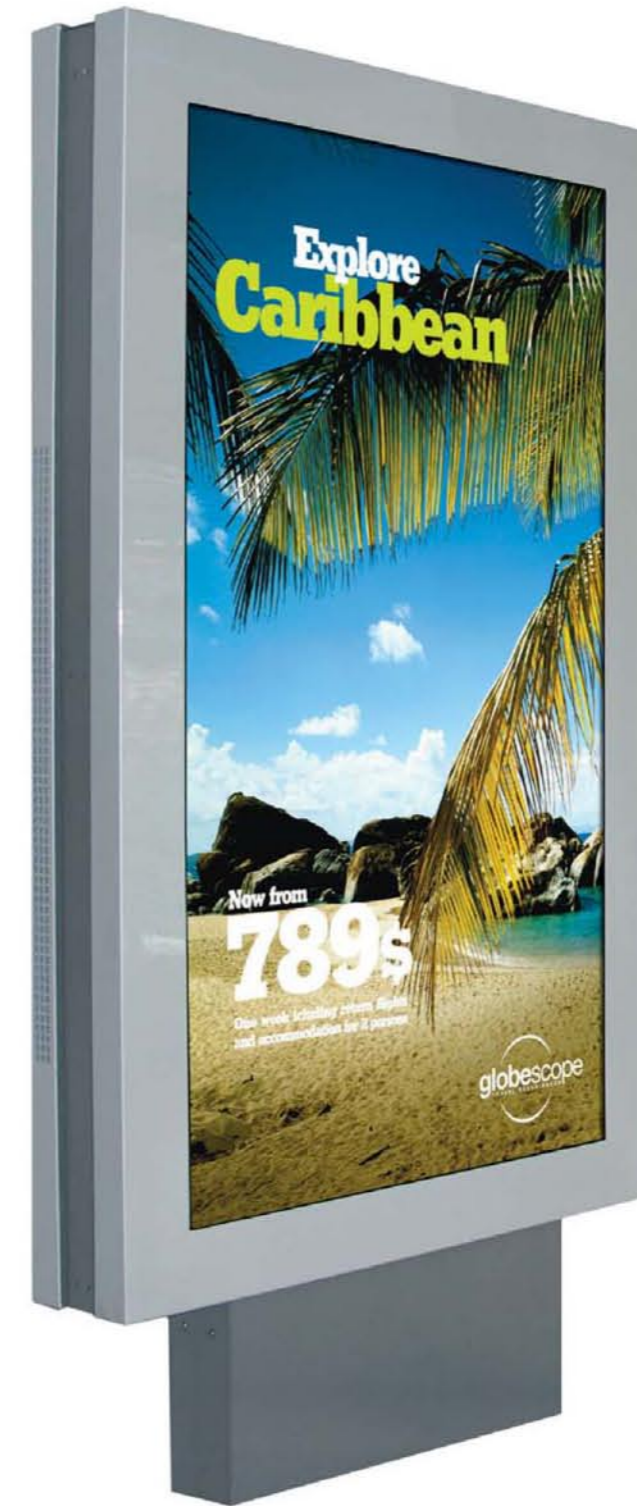
3
Modelle



2
Formate
Seiten



City Line Display Panel



Timeline

Die Zeiten ändern sich - die Werbung auch. Eines ist jedoch klar. Plakate, Litfaßsäulen, Citylights und Videowalls werden durch das digitale Plakat ergänzt und ersetzt.



1855

Litfaßsäule

Der Berliner Druckereibesitzer Ernst Litfaß stellt die ersten Annonciersäulen in Berlin auf, um mit dem neuen Werbe- und Informationsmedium dem üblichen "wildem" Plakatieren ein Ende zu machen.



1921

Buswerbung

Beginn der Werbung auf öffentlichen Verkehrsmitteln.



1972

Citylight

Startschuss für einen neuen Typus von Werbeträgern, nämlich dem Stadtmobiliar, dessen sichtbarste Ausprägung nunmehr das City Light ist.



1984

Videowall

Vor mehr als 20 Jahren von Philips erfunden. Philips LED-Videowalls.



2008

LCD Outdoor Screen

BILDSCHIRM-WERBUNG präsentiert die weltweit ersten und größten LCD Outdoor Screens.

Zukunft



Vergleichen Sie selbst!

LCD Outdoor Screen

+	Sujet-Herstellung:	digital (kein Drucken mehr)
+	Sujet-Wechsel:	zentral von einem PC/Büro aus
+	Änderungen:	jederzeit 24 / 7
+	Bewegte Bilder:	ja
+	Echtzeit Infos:	ja
+	Auflösung:	sehr gut, Full HD
+	Farbraum:	sehr groß, (RGB) extended colour gammut
+	Anschaffungspreis:	günstig bis mittel
+	ROI:	12 - 18 Monate

Citylight

-	Sujet-Herstellung:	Plakat muss gedruckt werden
-	Sujet-Wechsel:	durch Monteur, bei jedem einzelnen Standort
-	Änderungen:	1 x pro Woche
-	Bewegte Bilder:	nein, nicht möglich
-	Echtzeit Infos:	nein, nicht möglich
-	Auflösung:	mittel, Plakatdruck
-	Farbraum:	klein (CMYK)
+	Anschaffungspreis:	günstig
+	ROI:	12 - 18 Monate

LED Video Wall

+	Sujet-Herstellung:	digital (kein Drucken mehr)
+	Sujet-Wechsel:	zentral von einem PC/Büro aus
+	Änderungen:	jederzeit 24 / 7
+	Bewegte Bilder:	ja
+	Echtzeit Infos:	ja
-	Auflösung:	schlecht, sehr grobe Auflösung
-	Farbraum:	klein (RGB, jedoch nur wenige pixel)
-	Anschaffungspreis:	sehr hoch
-	ROI:	nach ca. 4 Jahren

Outdoor!

Geschaffen für den Außenbereich!
24 Stunden pro Tag, 7 Tage die Woche.
Zuverlässig und robust.



Tageslichttauglich
- 40°C bis + 45°C
Staub-, stoß- und wasserfest
Sicherheitsgehäuse (IP 65)
Entspiegeltes Spezialschutzglas
Aluminium - Stahlkonstruktion
Wireless Datenanbindung
Eingebauter Industrie-PC



Indoor!

Geschaffen für den Innenbereich!
24 Stunden pro Tag, 7 Tage die Woche.
Zuverlässig und robust.



Tageslichttauglich
0°C bis +30°C
Staub-, stoß- und wasserfest
Sicherheitsgehäuse (IP 30)
Entspiegeltes Spezialschutzglas
Aluminium - Stahlkonstruktion
Wireless Datenanbindung
Eingebauter Industrie-PC





Hinterglemm 57" Outdoor Display Panel



Zell am See 82" Outdoor Display Panel



Saalbach 57" Outdoor Display Panel





1



2

Installationen In- und Outdoor



3



4



5



6



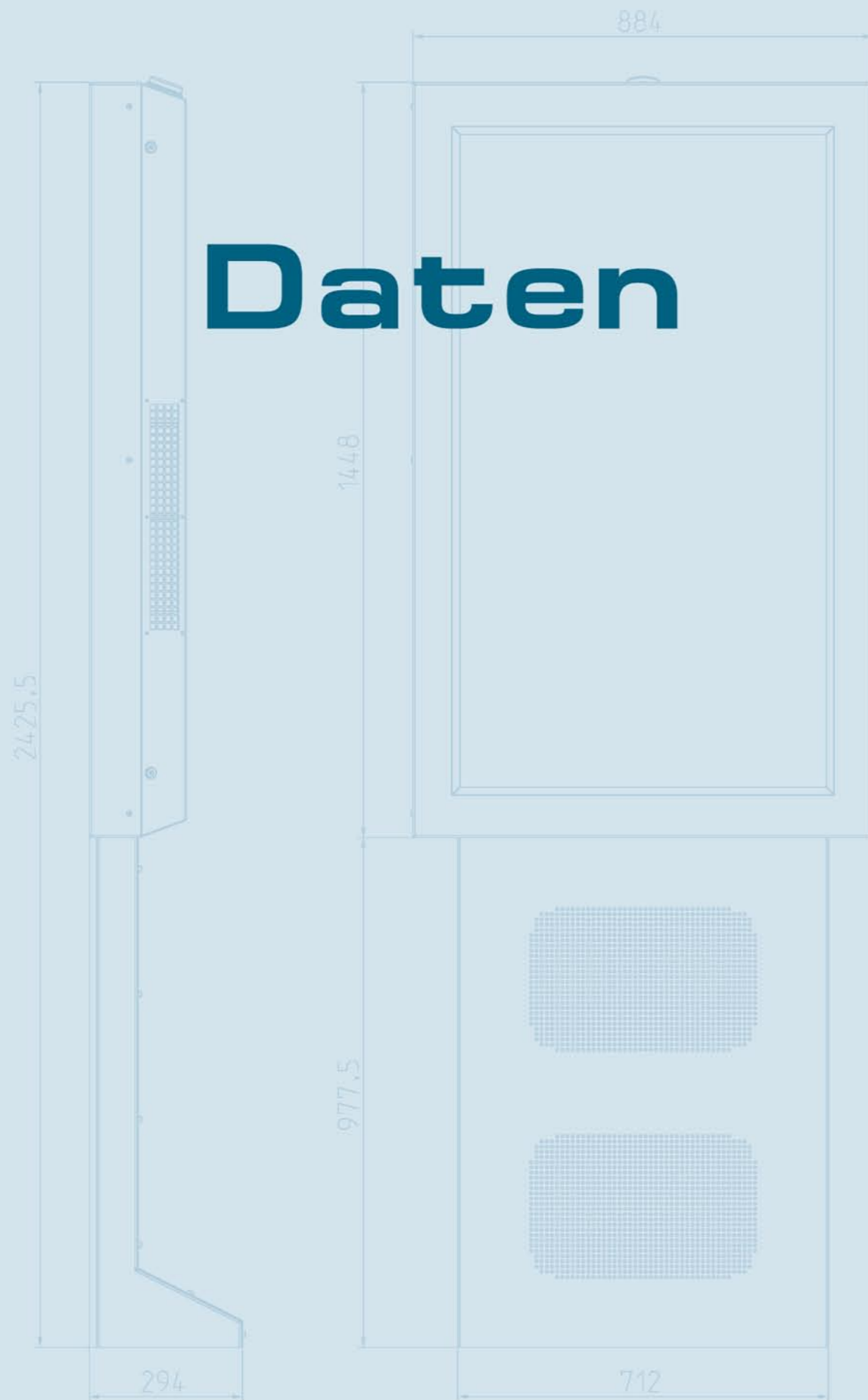
7



8

- | | | |
|---|-------------|----------|
| 1 | 82" Indoor | China |
| 2 | 82" Outdoor | U.S.A. |
| 3 | 82" Indoor | Schweiz |
| 4 | 82" Outdoor | Finnland |
| 5 | 82" Outdoor | Schweiz |
| 6 | 82" Outdoor | Ukraine |
| 7 | 46" Outdoor | Schweden |
| 8 | 82" Indoor | Schweiz |

Daten



82
HighBright
Outdoor
Indoor

70
HighBright
Outdoor
Indoor

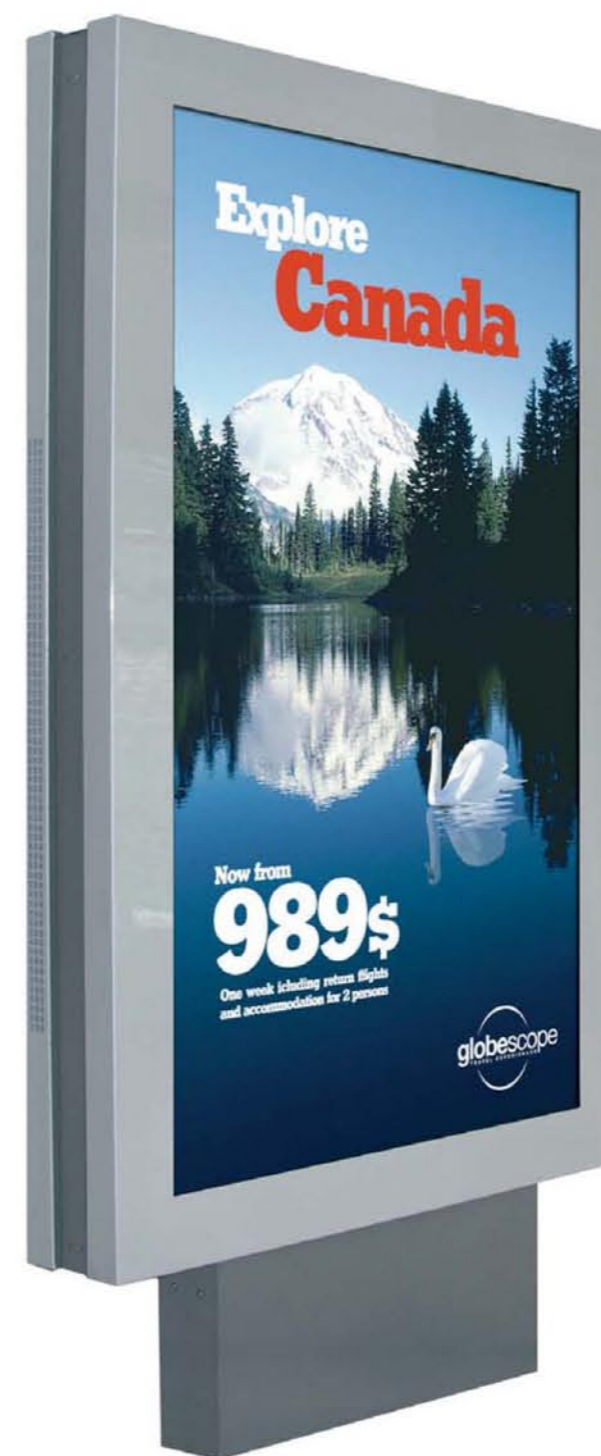
57
HighBright
Outdoor
Indoor

46
HighBright
Outdoor
Indoor

Display Panel 82"

	High Bright	Outdoor	Indoor/slim
Technische Daten			
(BxHxT) ohne Fuß	1.271 x 2.067 x 240mm	1.271 x 2.067 x 240mm	1.155 x 1.950 x 160mm
Gewicht	240kg	240 kg	200kg
Betriebstemperatur	-40°C bis +45°	-40°C bis +45°	0°C bis +30°
Betriebszeit (Panel BLU)		50.000 h	
Stromverbrauch (Durchschnitt)	2.500 W	1.000 W	1.000 W
Betriebszeit		Dauerbetrieb (24h / 7 Tage)	
Konstruktion		Aluminium/Stahl	
Schutz-Abdeckung		Aluminium	
Schutz-Glas		Verbundglas aus ESG-Gläsern, Stärke 6/8/12 mm	
Sicherheitselektronik		Selbstschutz bei Betriebstemperaturabweichungen elektronisch kontrolliertes Heiz- und Kühlsystem	
Sicherheitsgehäuse	IP 54 / IP 65	IP 54 / IP 65	IP 30
TFT-LCD Display			
Bildfläche (BxH)		1.016 x 1.806 mm	
Auflösung		1.920 x 1.080 pixel	
Helligkeit	2.500 cd/m ²	600 cd/m ²	600 cd/m ²
Betrachtungswinkel		85/85/85/85	
Reaktionszeit		8 ms	
Integrierter PC			
Mainboard		mITX	
Prozessor		2 GHz Intel Core 2 Duo	
Arbeitsspeicher		1.024 MB	
Festplatte		80 GB	
Netzwerk		LAN	
Befestigung			
Freistehend		Hoch	Quer
Wand		Ja	Ja
Seitlich		Ja	Ja
Decke		Ja	Ja
Beidseitig		Ja	Ja
Optional			
Netzwerk Verbindungen		HSDPA, GPRS, WLAN	
Haltebügel		Wand, Decke, Fuß	
Video Eingänge (ohne PC)		VGA, DVI, RGB, YUV, S-Video, Composite	
TV-Tuner Erweiterung		auf Anfrage	
Im Fuß integrierter Lautsprecher		auf Anfrage	
Erweiterung des integrierten PCs		auf Anfrage	
Touchscreen		auf Anfrage	

Druckfehler, Irrtümer und Änderungen vorbehalten.



ohne Fuß



mit Fuß



mit Fuß und Ständer

Display Panel 70"

	High Bright	Outdoor	Indoor/slim
Technische Daten			
(BxHxT) ohne Fuß	1.271 x 2.067 x 240mm	1.271 x 2.067 x 240mm	1.010 x 1.694 x 155 mm
Gewicht	230 kg	230 kg	120 kg
Betriebstemperatur	-40°C bis +45°	-40°C bis +45°	0°C bis +30°
Betriebszeit (Panel BLU)		50.000 h	
Stromverbrauch (Durchschnitt)	1.500 W	1.000 W	1.000 W
Betriebszeit		Dauerbetrieb (24h / 7 Tage)	
Konstruktion		Aluminium/Stahl	
Schutz-Abdeckung		Aluminium	
Schutz-Glas		Verbundglas aus ESG-Gläsern, Stärke 6/8/12 mm	
Sicherheitselektronik		Selbstschutz bei Betriebstemperaturabweichungen elektronisch kontrolliertes Kühlsystem	
Sicherheitsgehäuse	IP 54 / IP 65	IP 54 / IP 65	IP 30
TFT-LCD Display			
Bildfläche (BxH)		871 x 1.549 mm	
Auflösung		1.920 x 1.080 pixel	
Helligkeit	2.000 cd/m ²	600 cd/m ²	600 cd/m ²
Betrachtungswinkel		85/85/85/85	
Reaktionszeit		8 ms	
Integrierter PC			
Mainboard		mITX	
Prozessor		2 GHz Intel Core 2 Duo	
Arbeitsspeicher		1.024 MB	
Festplatte		80 GB+	
Netzwerk		LAN	
Befestigung			
Freistehend		Hoch	Quer
Wand		Ja	Ja
Seitlich		Ja	Ja
Decke		Ja	Ja
Beidseitig		Ja	Ja
Optional			
Netzwerk Verbindungen		HSDPA, GPRS, WLAN	
Haltebügel		Wand, Decke, Fuß	
Video Eingänge (ohne PC)		VGA, DVI, RGB, YUV, S-Video, Composite	
TV-Tuner Erweiterung		auf Anfrage	
Im Fuß integrierter Lautsprecher		auf Anfrage	
Erweiterung des integrierten PCs		auf Anfrage	
Touchscreen		auf Anfrage	

Druckfehler, Irrtümer und Änderungen vorbehalten.



ohne Fuß



mit Fuß

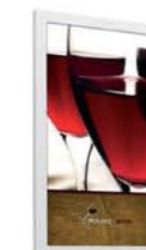


mit Fuß und Ständer

Display Panel 57"

	High Bright	Outdoor	Indoor
Technische Daten			
BxHxT ohne Fuß	924 x 1.445 x 175mm	924 x 1.445 x 175mm	839 x 1.403 x 154mm
Gewicht (mit Fuß)	85 kg (159kg)	85 kg (159kg)	85 kg (124kg)
Betriebstemperatur	-40°C bis +45°	-40°C bis +45°	0°C bis +30°
Betriebszeit (Panel BLU)		50.000 h	
Stromverbrauch (Durchschnitt)	1.000 W	500 W	500 W
Betriebszeit		Dauerbetrieb (24h / 7 Tage)	
Konstruktion		Aluminium/Stahl	
Schutz-Abdeckung		Aluminium	
Schutz-Glas		Verbundglas aus ESG-Gläsern, Stärke 6/8mm	
Sicherheitselektronik		Selbstschutz bei Betriebstemperaturabweichungen elektronisch kontrolliertes Heiz- und Kühlsystem	
Sicherheitsgehäuse	IP 54 / IP 65	IP 54 / IP 65	IP 30
TFT-LCD Display			
Bildfläche (BxH)		705 x 1.253 mm	
Auflösung		1.920 x 1.080 pixel	
Helligkeit	2.000 cd/m ²	600 cd/m ²	600 cd/m ²
Betrachtungswinkel		85/85/85/85	
Reaktionszeit		8 ms	
Integrierter PC			
Mainboard		mITX	
Prozessor		2 GHz Intel Core 2 Duo	
Arbeitsspeicher		1.024 MB	
Festplatte		80 GB+	
Netzwerk		LAN	
Befestigung			
Freistehend		Hoch	Quer
Wand		Ja	Ja
Seitlich		Ja	Ja
Decke		Ja	Ja
Beidseitig		Ja	Ja
Optional			
Netzwerk Verbindungen		HSDPA, GPRS, WLAN	
Haltebügel		Wand, Decke, Fuß	
Video Eingänge (ohne PC)		VGA, DVI, RGB, YUV, S-Video, Composite	
TV-Tuner Erweiterung		auf Anfrage	
Im Fuß integrierter Lautsprecher		auf Anfrage	
Erweiterung des integrierten PCs		auf Anfrage	
Touchscreen		auf Anfrage	

Druckfehler, Irrtümer und Änderungen vorbehalten.



ohne Fuß



Fuß mit Rollen



mit Fuß

Display Panel 46"

	High Bright	Outdoor	Indoor
Technische Daten			
BxHxT ohne Fuß	790 x 1.200 x 165mm	790 x 1.200 x 165mm	702 x 1.200 x 165mm
Gewicht (mit Fuß)	60 kg (129kg)	60 kg (129kg)	60 kg (100kg)
Betriebstemperatur	-40°C bis +45°	-40°C bis +45°	0°C bis +30°
Betriebszeit (Panel BLU)		50.000 h	
Stromverbrauch (Durchschnitt)	450 W	400 W	400 W
Betriebszeit		Dauerbetrieb (24h / 7 Tage)	
Konstruktion		Aluminium/Stahl	
Schutz-Abdeckung		Aluminium	
Schutz-Glas		Verbundglas aus ESG-Gläsern, Stärke 6/8mm	
Sicherheitselektronik		Selbstschutz bei Betriebstemperaturabweichungen elektronisch kontrolliertes Heiz- und Kühlsystem	
Sicherheitsgehäuse	IP 54 / IP 65	IP 54 / IP 65	IP 30
TFT-LCD Display			
Bildfläche (BxH)		576 x 1.018 mm	
Auflösung		1.366 x 768 pixel	
Helligkeit	1.500 cd/m ²	700 cd/m ²	700 cd/m ²
Betrachtungswinkel		85/85/85/85	
Reaktionszeit		8 ms	
Integrierter PC			
Mainboard		mITX	
Prozessor		2 GHz Intel Core 2 Duo	
Arbeitsspeicher		1.024 MB	
Festplatte		80 GB+	
Netzwerk		LAN	
Befestigung			
Freistehend		Hoch	Quer
Wand		Ja	Ja
Seitlich		Ja	Ja
Decke		Ja	Ja
Beidseitig		Ja	Ja
Optional			
Netzwerk Verbindungen		HSDPA, GPRS, WLAN	
Haltebügel		Wand, Decke, Fuß	
Video Eingänge (ohne PC)		VGA, DVI, RGB, YUV, S-Video, Composite	
TV-Tuner Erweiterung		auf Anfrage	
Im Fuß integrierter Lautsprecher		auf Anfrage	
Erweiterung des integrierten PCs		auf Anfrage	
Touchscreen		auf Anfrage	

Druckfehler, Irrtümer und Änderungen vorbehalten.



ohne Fuß



Fuß mit Rollen



mit Fuß

